



**EEN ENERGIEVOL ANTWOORD**



**ALLE VERMOGENS EN ALLE TOEPASSINGEN**



*Energy Solutions Provider*



Van offshore boorplatforms tot en met de extreme omstandigheden van de woestijn, van bouwplaatsen tot en met de meest veeleisende industrieën, de betrouwbaarheid en de prestaties van de stroomaggregaten zorgen ervoor dat SDMO tot de belangrijkste constructeurs ter wereld behoort.

SDMO Industries is opgericht in 1966 en heeft zijn hoofdkantoor in Brest. Hier staan ook 3 fabrieken en er is er nog een vierde fabriek in Brazilië.

SDMO versterkt elke dag zijn leidende positie dankzij zijn internationale structuur. Het bedrijf, dat zich exclusief toelegt op stroomaggregaten, biedt het grootste assortiment dat vandaag de dag op de markt te vinden is.

In de permanente dynamiek van de vooruitgang en met een luisterend oor naar de wensen van de klanten, werken de teams van de afdelingen Onderzoek & Ontwikkeling en Engineering nauw samen om innoverende oplossingen te ontwikkelen, standaard of volledig op maat. Aanwezig in meer dan 150 landen met een dicht dealernetwerk, kan SDMO service verlenen daar waar de klant deze nodig heeft.



# SDMO, HET BESTE ENERGIEANTWOORD VAN DE MARKT!



SDMO is de specialist in standaard stroomopwekking of op maat. De technische expertise, de industriële kracht en de ervaring met allerlei toepassingen plaatsen het bedrijf aan de top van deze bedrijfstak. SDMO garandeert al zijn klanten een aangepast en krachtig antwoord op energiegebied.





*Voortgekomen uit internationale ervaringen in diverse sectoren, beantwoorden de standaard of op maat gemaakte energieoplossingen van SDMO aan de meest uiteenlopende vragen naar energie.*



## HET BREDSTE ASSORTIMENT

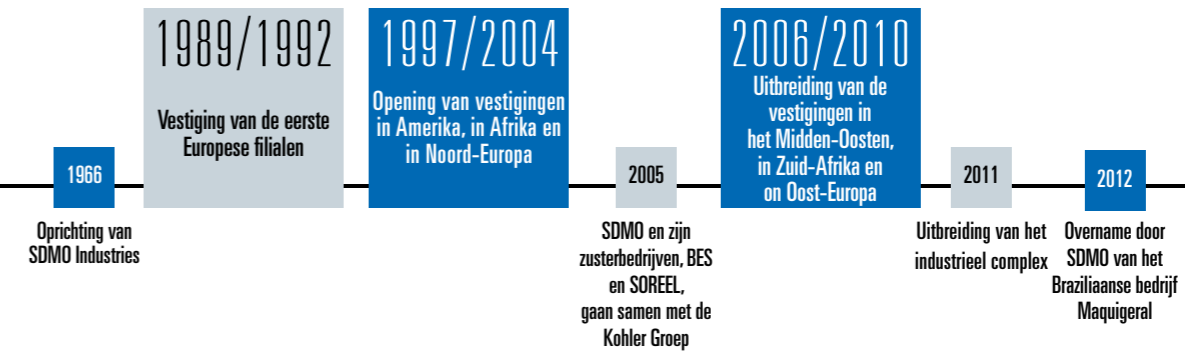
**SDMO biedt u het breedste energieaanbod van de markt.** SDMO ontwerpt, fabriceert en installeert standaard stroomaggregaten van 1 tot 200 MW. SDMO bouwt ook energiecentrales op maat.

**Ongeacht het vermogen of het doel van het stroomaggregaat, SDMO garandeert u een product waarvan de kwaliteit is gewaarborgd door de ISO 9001-certificering, binnen de gestelde eisen qua prestaties, het budget, de levertijden en het milieu.**

## ERVARING IN ALLERLEI SECTOREN

**SDMO Industries, in 1966 opgericht in Brest (Bretagne, Frankrijk), is op dit moment de 3<sup>e</sup> speler ter wereld op de markt van stroomaggregaten.** SDMO geniet al meer dan 45 jaar het vertrouwen van de grootste ondernemingen, overheidsinstellingen en landen.

**SDMO beschikt over een ervaring die even divers is als de gebieden waarop het actief is:** industrieën, ziekenhuizen, datacenters, winkelcentra, bouwplaatsen, energiecentrales midden in de woestijn, offshore boorplatforms...

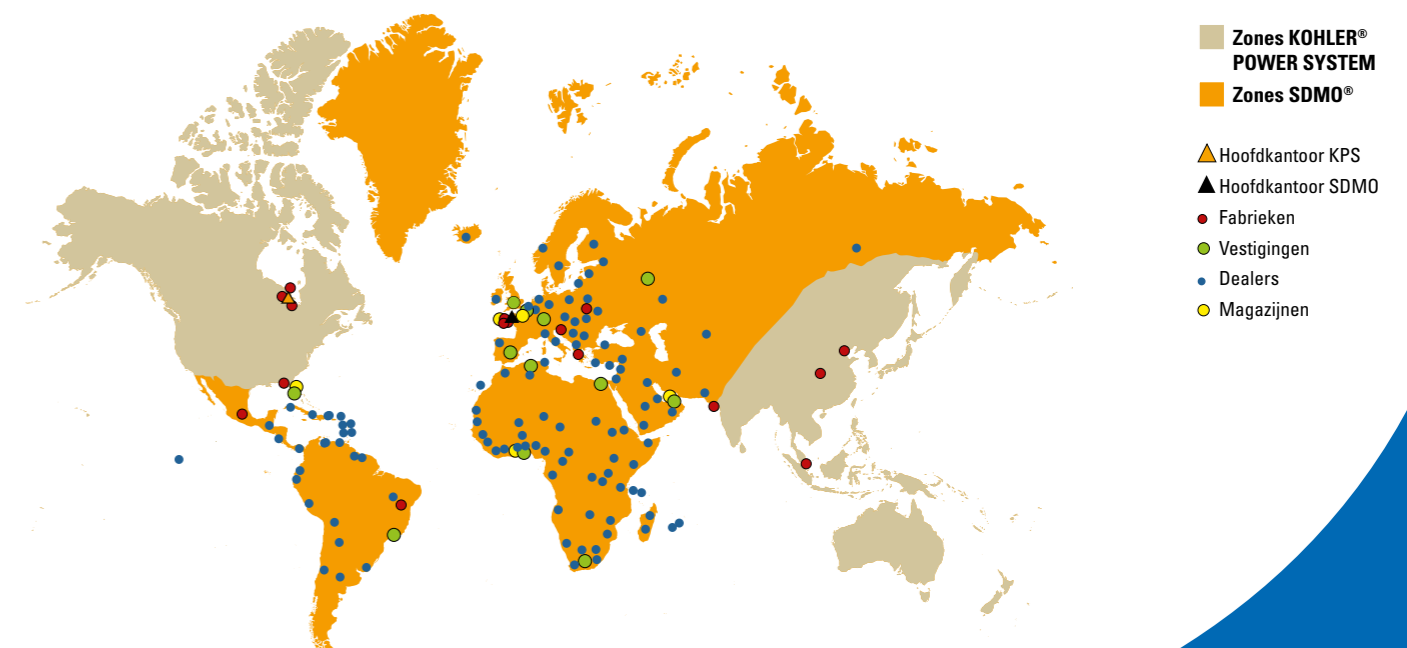


## HET INTERNATIONALE NETWERK

SDMO in de wereld, dat is:

- Een distributienetwerk in meer dan **150 landen**
- **6 filialen** : Duitsland, België, Brazilië, Spanje, Verenigde Staten, Groot-Brittannië

- **6 vertegenwoordigingskantoren** : Johannesburg, Algiers, Dubai, Caïro, Moskou, Lomé
- **5 magazijnen**: Miami, Le Havre, Lomé, Dubai, Brest



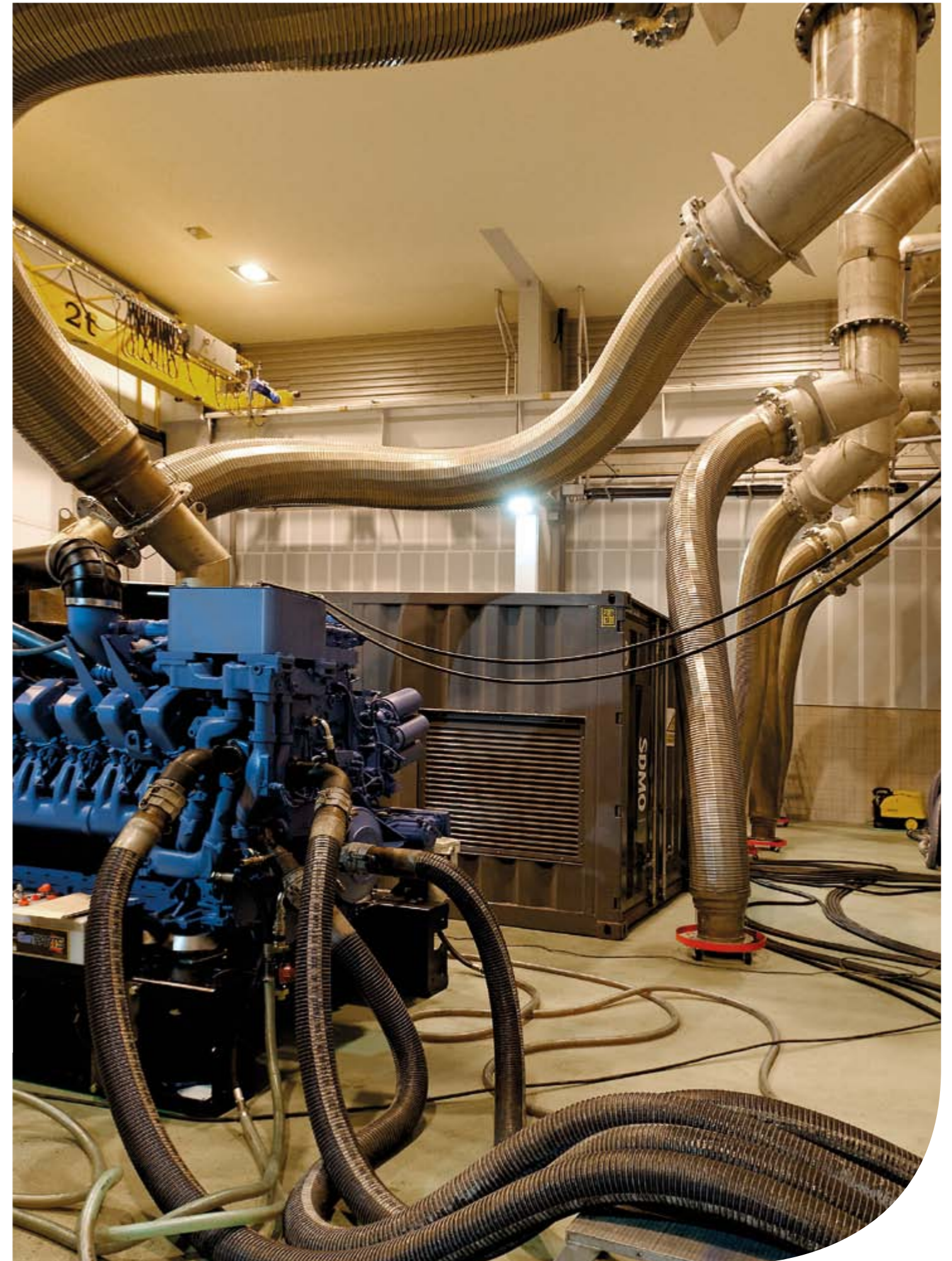


ONDERZOEK &  
ONTWIKKELING

# SDMO, INNOVERENDE HIGHTECH OPLOSSINGEN!



Voor SDMO is Onderzoek & Ontwikkeling van cruciaal belang om te kunnen anticiperen op de vraag en om zijn klanten de meest innoverende en krachtigste oplossingen van de markt te kunnen bieden.





## INTEGRALE O&O

SDMO beschikt over een complete afdeling voor O&O, vanaf het ontwerp van een nieuw product, via de testfasen, tot aan de industriële productie. Deze integrale benadering garandeert dat SDMO snel kan reageren en het industriële proces optimaal kan beheersen.

**De studie bureaus ontwerpen de producten** op basis van de tendensen van de markt en de vraag van de marketingafdeling die vooruitloopt op de wensen van de klanten.

**De afdeling "Prototypes" bouwt het stroomaggregaat** en onderwerpt het aan de nodige tests.

**De afdeling "Methodes" bereidt de industrialisatie van het stroomaggregaat voor.** Hier worden de belangrijke keuzes gemaakt om ervoor te zorgen dat de fabricage conform aan het oorspronkelijke prototype blijft en dat de beste prijs/prestatie-verhouding behouden blijft.

## EEN STRENG TESTLABORATORIUM

SDMO investeert in hightech technologieën om de ontwikkeling van zijn producten en oplossingen op maat in een vroeg stadium te optimaliseren.

**Om de prestaties en de veiligheid van de geteste producten te garanderen**, kan SDMO rekenen op een hypermodern laboratorium, dat de tests volledig onafhankelijk uitvoert.

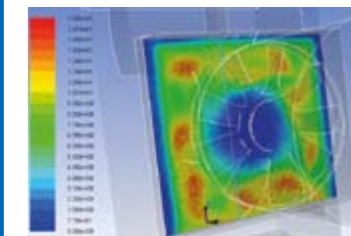
**Dit laboratorium voldoet aan de allermodernste eisen:** ISO17025-erkenning, door COFRAC gevalideerde en geijkte testprocedure...

**Het beschikt over speciale gebouwen:** een oppervlak van meer dan 2000 m<sup>2</sup>, een module voor de montage van prototypes, testbanken met controlekamers, een geluidsniveaunezone van 1000 m<sup>2</sup>...



## 5 BELANGRIJKE TESTCATEGORIEËN

- **De thermische balans**  
Koeling
- **De geluidsniveaumetingen**  
Richtlijn 2000/14/EG en ISO8528-10
- **De elektrische controles**  
EN12601-ISO8528
- **De specifieke projectcontroles**  
Koppelingsgrafieken, belastings-/afschakelingseffecten (norm ISO8528-5, toepassingsklassen G1/G2/G3)
- **De controle van de productie**  
Richtlijn 2000/14/EG, handelsproducten...



*In het laboratorium werken de 3 afdelingen van onderzoek en ontwikkeling interactief samen: de studie bureaus, de afdeling "Prototypes" en de afdeling "Methodes".*





PRODUCTEN

# SDMO, EEN SNEL EN KRACHTIG ANTWOORD OP ELK GEBIED!



SDMO heeft het breedste assortiment van de markt, met standaard stroomaggregaten van 1 tot 3300 kVA die geschikt zijn voor alle toepassingsgebieden.

Door de reactiesnelheid van het uitgestrekte mondiale netwerk kan snel aan de wensen van de klanten worden voldaan.







*De standaard stroomaggregaten van SDMO beantwoorden aan een veelheid van wensen en dekken een groot scala van toepassingen. Doordat zij uit voorraad leverbaar zijn, kan worden voldaan aan de meest urgente behoefte.*



## HET MEEST COMPLETE ANTWOORD VAN DE MARKT

### ■ PORTABLE POWER

Stroomaggregaten van 0,9 tot 20 kVA, woningaggregaten, lasaggregaten en motorpompen voor huishoudelijk en professioneel gebruik.

### ■ RENTAL POWER

Stroomaggregaten van 2 tot 2000 kVA en lichtmasten die beantwoorden aan specifieke eisen van de huurmarkt en de bouw.

### ■ POWER PRODUCTS

Standaard en modulaire stroomaggregaten van 7,5 tot 3300 kVA vormen het industriële assortiment van SDMO. Deze dekken een zeer breed toepassingsgebied.

### ■ POWER SOLUTIONS

Specifieke en aan de eindconfiguratie aan te passen stroomaggregaten voor professionals in alle sectoren.

## ONGEËVENAARDE VOORDELEN

### Beschikbaarheid

Het dekingsgebied en de gevarieerdheid van ons aanbod van standaard producten is voldoende voor de meeste vragen.

De uit voorraad leverbare standaard producten van SDMO verkorten de levertijden aanzienlijk waardoor snel beantwoord kan worden aan de meest urgente vragen.

### Modulariteit

Ook de standaard producten van SDMO zijn configureerbaar. Alle beschikken over een waaier van accessoires, opties en mogelijkheden voor inbouw naderhand. Elk standaard product wordt daarmee uniek en garandeert zo het beste antwoord op elke vraag.

### Aanpasbaarheid

Alle standaard stroomaggregaten van SDMO zijn ontworpen om te beantwoorden aan de specifieke eisen van de markt en het gebruik waarvoor zij bestemd zijn. De producten zijn op die manier perfect afgestemd op hun doelgroep, van de particulier, via de professionele huurder tot aan de industrie.





# SDMO, EEN TURNKEY OPLOSSING AFHANKELIJK VAN DE ENERGIEBEHOEFTE



De engineeringexperts van SDMO garanderen de klanten een turnkey opgeleverd project, ongeacht hun wensen op energiegebied, het toepassingsgebied en complexiteit van de vraag.





## TURNKEY PROJECTEN

SDMO kan door zijn engineeringafdeling energieoplossingen op maat leveren: van de eenvoudigste tot en met de meest gecompliceerde installaties.

**De ingenieurs van SDMO beschikken over een alomerkende expertise op alle toepassingsgebieden.**

Zij hebben hun knowhow internationaal bevestigd met de installatie van de meest veeleisende energiecentrales in alle hoeken van de wereld.

**De engineeringafdeling van SDMO bestaat uit 80 ingenieurs en technici**, werkzaam in 3 onderzoeksbureaus. Zij begeleiden de projecten tot aan hun installatie volgens de eisen van het lastenboek. De door de omgeving en het milieu gestelde eisen en de aanpassingen aan de lokale of internationale normen zijn evenzovele uitdagingen om te overwinnen, bij elk project opnieuw.

**SDMO kan ook bogen op zijn expertise en ervaring** op de terreinen van elektrische kennis, distributie en robotica. Deze dubbele competentie dekt alle etappes van de energievoorziening, van de productie tot aan de distributie.

## EEN TOTALE EN PRAGMATISCHE BENADERING

SDMO biedt zijn klanten een **turnkey project**, en begeleidt ze bij elke stap.



### Voortraject

Begeleiding van de klant in een vroeg stadium: nauwkeurige analyse van de behoeften, haalbaarheidsstudie, inschatting van het milieueffect.

### Bestelling

Bevestiging van het pakket van eisen, keuze van de partners, bepaling van de levertijden, toewijzing van het SDMO-team.

### Studie

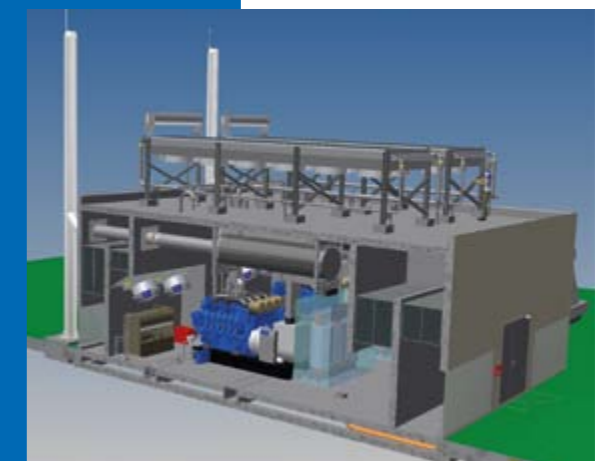
Vormgeving van het project met innoverende oplossingen.

## PERMANENTE INNOVATIE TEN DIENSTE VAN DE KLANT

De engineeringafdeling, in nauwe samenwerking met de afdeling O&O, innoveert voortdurend complete oplossingen volgens schema.

**De engineering ontwikkelt constant nieuwe oplossingen** die aansluiten bij de vragen van klanten en de eisen op technisch gebied: de noodzaak van geluidsreductie, een drastische verlaging van de luchtverontreinigingsemissie, de werking onder extreme klimatologische omstandigheden, rekening houden met omgevingsbeperkingen (vochtigheid, zandstormen, enz.).

**De ingenieurs van SDMO maken gebruik van de meest geavanceerde technologieën** bij het ontwerpen van stroomaggregaten en energiecentrales. Hierdoor is hun conformiteit met de internationale normen gegarandeerd: krachtberekeningen, modale analyse van de trillingsfrequenties, akoestische intensiteitsberekeningen, enz.



*De engineeringafdeling van SDMO kan profiteren van de expertise die het bedrijf in de loop der jaren heeft verworven. Hier kan men elke dag steunen op de veelheid aan ervaringen met de bouw van energiecentrales, zowel in Frankrijk als daarbuiten.*





SDMO  
SERVICE

# SDMO, OPTIMALE PRESTATIES VAN DE INSTALLATIES IN ALLE VEILIGHEID!

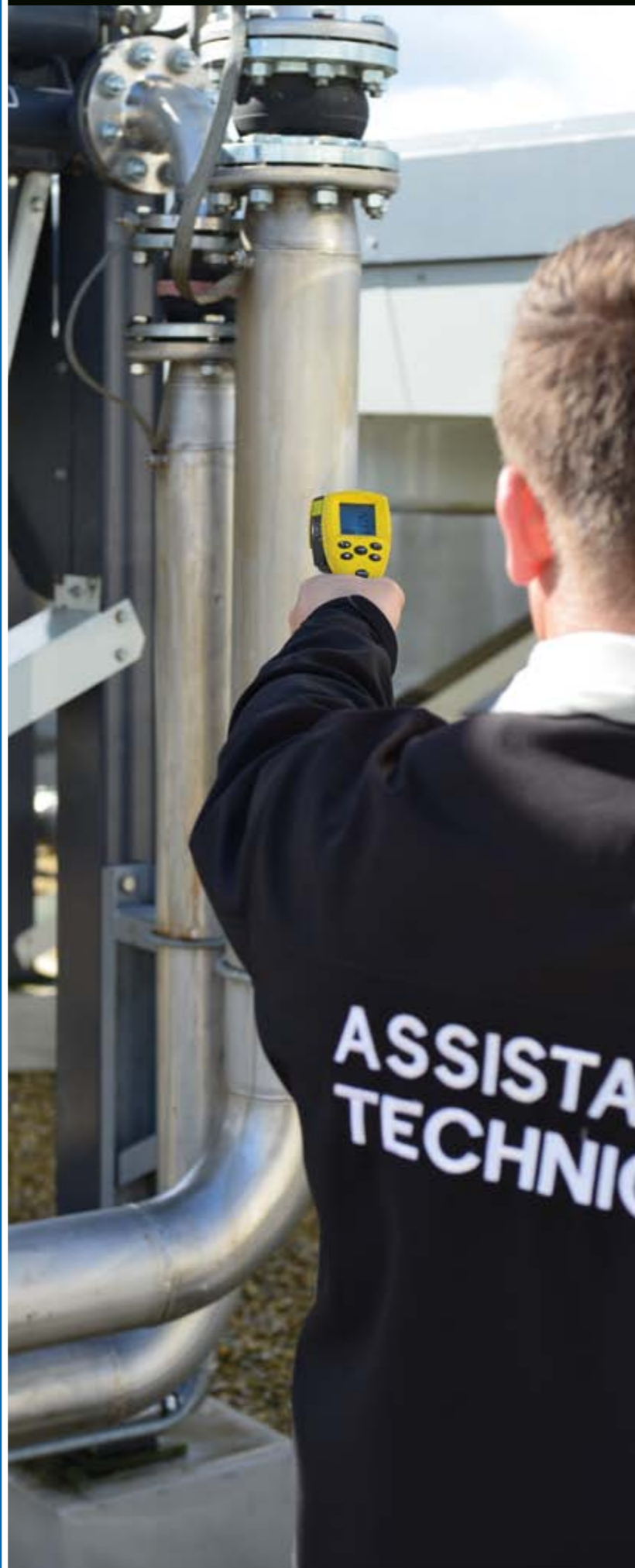
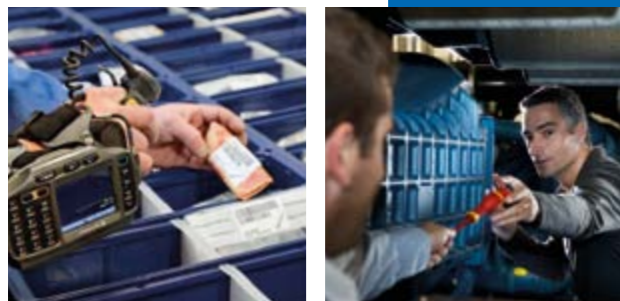


De serviceafdeling van  
SDMO begeleidt de dealers en de  
klanten voortdurend  
om de betrouwbaarheid en de  
prestaties van de  
stroomaggregaten en  
energiecentrales te waarborgen.





*Stroomaggregaten en energiecentrales vragen om permanent technisch toezicht. Onze serviceafdeling ondersteunt onze dealers en klanten door middel van drie afzonderlijke en elkaar aanvullende eenheden.*



## DE TECHNISCHE ASSISTENTIE

SDMO hecht veel waarde aan de levensduur van de stroomaggregaten en energiecentrales waarvoor permanent technisch toezicht nodig is.

**De industriële desk is belast met het garanderen van de werking van de energiecentrales.** De technische assistentie verzorgt het opstarten van complexe installaties en is het aanspreekpunt bij uitstek voor alle vragen ten aanzien van het onderhoud.

**De technische assistentie van SDMO biedt onze klanten een service dichtbij, waar ook ter wereld,** door middel van filialen, verbindingkantoren en dealers.

**De publieksdesk behandelt de aftersales servicevragen voor stroomaggregaten tot 15 kW.**

Deze heeft een dubbele missie:

- Reparatie van het gehele Portable Power-gamma, binnen en buiten de garantieperiode.
- Onderhoud van de producten tot 15 kW door middel van het SAS-netwerk in Frankrijk en dealers in het buitenland.

## DE ONDERDELEN SERVICE

**De onderdelen service beheert meer dan 40.000 referenties:** van de complete dieselmotor tot aan de filters, via de controle en besturing of de elektronica. De service beslaat bijna 1.700 m<sup>2</sup>, waarvan 1.200 m<sup>2</sup> bestemd voor opslag en voorbereiding.

**Dagelijks worden 400 bestellingen verzonden over de hele wereld** en met een korte levertijd.

**SDMO verkoopt ook eigen onderdelen en accessoires.** De door onze wederverkopers zeer gewaardeerde producten van het merk **Genparts**<sup>®</sup> zijn ingedeeld in 5 grote families : starten, filtratie, vloeistoffen, producten, pakketten en accessoires.



## DE TRAINING

**Het trainingscentrum van SDMO in Brest is opgericht om onze dealers en hun klanten de kennis bij te brengen die nodig is voor de installatie, de inbedrijfstelling, het gebruik en het onderhoud van de stroomaggregaten.** Het trainingscentrum is gevestigd in een eigen gebouw van 600 m<sup>2</sup> en beschikt over alle vereiste voorzieningen: cursuslokalen, werkplaats, testbank, simulator, enz.

**Per jaar verzorgt de trainingsafdeling van SDMO gemiddeld 2.400 cursusdagen** voor meer dan 650 cursisten. De cursussen, die zijn aangepast aan ieders doelstellingen, worden gegeven door ervaren professionals.



## HANDELS- AGENTUREN FRANKRIJK

### WEST

#### **SDMO BREST**

Tel.: 02 98 41 13 48  
Fax: 02 98 41 13 57

### CENTRUM-WEST

#### **SDMO CHOLET**

Tel.: 02 41 75 96 70  
Fax: 02 41 75 96 71

### PARIJS/ NOORD NORMANDIË

#### **SDMO GENNEVILLIERS**

Tel.: 01 41 88 38 00  
Fax: 01 41 88 38 37

#### **SDMO ARRAS**

Tel.: 03 21 73 38 26  
Fax: 03 21 73 14 59

### OOST

#### **SDMO METZ**

Tel.: 03 87 37 88 50  
Fax: 03 87 37 88 59

### ZUIDOOST

#### **SDMO VALENCE**

Tel.: 04 75 81 31 00  
Fax: 04 75 81 31 10

#### **SDMO AIX-EN-PROVENCE**

Tel.: 04 42 52 51 60  
Fax: 04 42 52 51 61

### ZUIDWEST

#### **SDMO TOULOUSE**

Tel.: 05 61 24 75 75  
Fax: 05 61 24 75 79

## FILIALEN

### DUITSLAND

#### **SDMO GmbH**

Tel.: +49 6332 97 15 00  
Fax: +49 6332 97 15 11

### LATIJS-AMERIKA EN CARAÏBEN

#### **SDMO GENERATING SETS INC.**

Tel.: +1 305 863 00 12  
Fax: +1 305 863 97 81

### BELGIË

#### **SDMO NV**

Tel.: +32 3 646 04 15  
Fax: +32 3 646 06 25

### BRAZILIË

#### **SDMO MAQUIGERAL**

Tel. +55 (11) 37 89 60 00

### SPANJE

#### **SDMO IBERICA**

Tel.: +34 90 230 56 56  
Fax: +34 93 586 31 36

### GROOT-BRITANNIË

#### **SDMO ENERGY LTD**

Tel.: +44 1932 345 777  
Fax: +44 1932 350 033

### NEDERLAND

#### **SDMO NV**

Tel.: +32 3 646 04 15  
Fax: +32 3 646 06 25

## KANTOREN

### ZUID-AFRIKA

#### **SDMO South Africa**

Tel. +27 (0)83 233 5561  
Fax : +(0)1 72 27 61 51

### ALGERIJE

#### **SDMO ALGER**

Tel.: +213 21 68 12 12  
Fax: +213 21 68 14 14

### DUBAI

#### **SDMO MIDDLE EAST**

Tel. +971 (4) 458 70 20  
Fax +971 (4) 458 69 85

### EGYPTE

#### **SDMO CAÏRO**

Tel./Fax: +202 226712 78

### RUSLAND

#### **SDMO MOSKOU**

Tel.: +7 (495) 665-16-98 \*2473  
Fax: +33 (0)2 98 41 14 14

### TOGO

#### **SDMO WEST AFRICA**

Tel.: +228 22 22 63 65



Alle producten van SDMO  
zijn gecertificeerd door  
een ISO 17025-erkend  
laboratorium



**Energy Solutions Provider**

SDMO Industries - 12 bis rue de la villeneuve - CS 92 848 - 29 228 Brest Cedex 2 - Frankrijk  
Tel.: +33 (0)2 98 41 41 41 - Fax: +33 (0)2 98 41 63 07 - www.sdm.com